



**AUTOPACK Fardeleuse automatique neuve type SLO pour pots flacons et tubes - Cadence maxi 30 cycles/mn**

Référence :

601

Type de machine :

Cellophaneuse Fardeleuse

Marque :

AUTOPACK

**Description :**

Fardeleuse AUTOPACK type SLO

- Machine automatique neuve avec film thermo-rétractable pour pots flacons et tubes.

Machine réglable en fonction de la taille des produits et du groupage requis. Les réglages sont effectués avec très peu de pièces de formats.

Selon la cadence requise la machine est disponible avec arrivée des produits sur une ou plusieurs lignes. Ensuite le fardelage est effectué en simple ou double piste.

Cadence maxi par piste : réglable jusqu'à 30 cycle/min

Capacité machine disponible en 3 versions selon les largeurs de film souhaitées : 430 / 580 / 780mm

Les spécifications techniques sont en pièces jointes.

La machine se compose de 2 modules :

1 - Le module de fardelage permettant le regroupement sous film avec soudure du film supérieur et du film inférieur autour du lot de produit

Entrée : voie simple ou multiple à définir en fonction de la cadence souhaitée, entrée des produits à gauche ou droite : à préciser suivant contraintes usine.

Entrée machine réglable de 800 à 930mm

Alimentation du film motorisée

Soudure par barre chauffante

Régulateur de température type PID intégré dans l'automate SIEMENS - Automate SIEMENS S7-1200

Afficheur SIEMENS KTP700. Position de l'afficheur côté gauche ou droit à préciser

Composants pneumatique: FESTO

Détection: OMRON et capteur de proximité

Moteurs : SIEMENS

Finition : acier inoxydable protections et cartérisations : épaisseur de 6 mm en polycarbonate transparent et acier inox

2 - Le module de rétraction du film est composé de :

Four en acier inoxydable

Convoyeur motorisé SIEMENS avec variateur de vitesse DANFOSS

Chauffage par résistances chauffantes pilotées par des relais statiques

Régulateur de température type PID intégré dans l'automate SIEMENS

Hauteur d'entrée et de sortie machine réglable

Convoyage de sortie par convoyeur à rouleaux libres de longueur 750mm

Finition : acier inoxydable

Documentation fournie : 1 manuel opérateur en français et 1 documentation technique en anglais. La documentation technique inclut les schémas électriques et pneumatiques.

Fabrication conforme aux normes CE et fourniture du certificat CE

Alimentation électrique : 380 V + N + T (5 câbles) / 50Hz

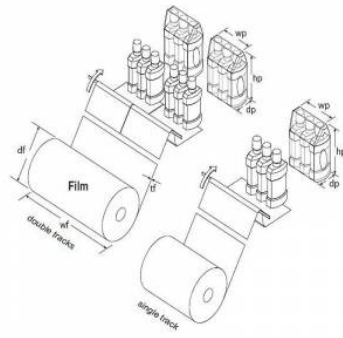
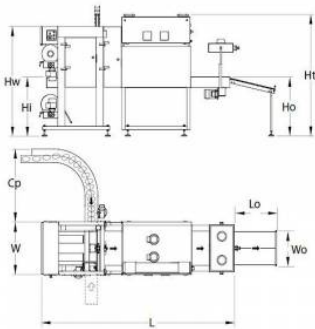
Air comprimé : minimum 6 bar, diamètre de tuyau 10mm

Consommation : électrique : 6KW et pneumatique : 9Nm<sup>3</sup>/heure

Vous pouvez voir ces machines sur les liens suivants :

<https://youtu.be/RvuRLIARLsl>

<https://youtu.be/4WjXDVpAzbM>



Flashez-moi :

